

# หลักสูตร การดับเพลิงขั้นสูง

(Advance Fire Fighting Training)

( เน้นเทคนิคการดับเพลิงในอาคาร )

ประยุกต์ปรับใช้กับสถานการณ์ประกอบการทุกประเภท



จัดโดย บริษัท ศูนย์เทคโนโลยีความปลอดภัยและสิ่งแวดล้อม จำกัด

( SAFETECH )

## กำหนดการจัดอบรม

- 7 – 8 พฤษภาคม 2565 (ใกล้เต็มแล้ว)
- 28 – 29 พฤษภาคม 2565
- 20 – 21 สิงหาคม 2565
- 8 – 9 ตุลาคม 2565
- 26 - 27 พฤศจิกายน 2565

หลักสูตร 2 วัน ทฤษฎี และ ปฏิบัติ ( 8.30 - 17.00 น. )

## อัตราค่าอบรม

อัตราค่าอบรม ส่งไม่ถึง 5 คน ท่านละ 10,000 บาท

อัตราค่าอบรม ส่ง 5 คน ท่านละ 9,500 บาท

อัตราค่าอบรม ส่ง 10 คน ขึ้นไป ท่านละ 9,000 บาท

( ราคานี้ยังไม่รวมภาษีมูลค่าเพิ่ม 7 % )

หัก ณ ที่จ่าย ได้ 3 % และ นำใบเสร็จยื่นลดหย่อนภาษีสิ้นปี 200%

ติดต่อ ฝ่ายอบรม : อีเมล [training@safetechthailand.net](mailto:training@safetechthailand.net)

โทร 02-042-9993-4 ต่อ 21 – 23 02-042 - 9995 (ตรง) , 08-3188-2771 , 08-3189-8632

[www.safetechthailand.net](http://www.safetechthailand.net) FB. Safetechthailand

## วัตถุประสงค์

เพื่อให้ผู้เข้ารับการฝึกอบรม ได้มีความรู้ความชำนาญในการดับไฟในอาคาร และไฟอุตสาหกรรม ปีโตรเลียม สามารถ ทำหน้าที่เป็นเจ้าหน้าที่ทีมดับเพลิงในสถานประกอบการ ประเมินสถานการณ์ สิ่ง การในทีม และใช้อุปกรณ์ดับเพลิง เข้าควบคุมเพลิง ได้อย่างถูกต้องมีประสิทธิภาพ

## คุณสมบัติผู้ที่จะเข้าร่วมการฝึกอบรม

- ผ่านการฝึกอบรมดับเพลิงขั้นพื้นฐาน
- เป็นเจ้าหน้าที่ทีมดับเพลิงของสถานประกอบการ
- ผู้ที่มีหน้าที่รับผิดชอบระดับสูงในเรื่องการป้องกันและระงับอัคคีภัยในสถานประกอบการ

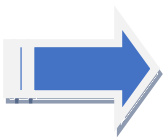
## หัวข้อในการฝึกอบรม

### ภาคทฤษฎี

- ทบทวนทฤษฎี ลักษณะธรรมชาติ พฤติกรรมของไฟ
- การค้นหาผู้บาดเจ็บ ติดอยู่ในอาคาร ขณะเกิดเหตุเพลิงไหม้
- ทบทวนการใช้อุปกรณ์ป้องกันอันตราย การสวมใส่ชุดดับเพลิงแบบเต็มรูปแบบ
- ศึกษาส่วนประกอบ ของเครื่องช่วยหายใจ SCBA ฝึก การถอดและการประกอบ การใช้เครื่องช่วยหายใจ ในการเข้า ค้นหา ปฏิบัติในอาคาร และ ค้นหาผู้ได้รับอันตราย
- ไฟในอาคาร/ อันตรายของพนักงานดับเพลิง
- วัตถุประสงค์ที่อาจพบในอาคารที่มีไฟไหม้
- การประเมินสถานการณ์ วางแผน และ บัญชาการณในการเข้าดับไฟ
- ไฟไหม้โรงงาน,ปีโตรเลียมในลักษณะต่างๆ และการควบคุม

### ภาคปฏิบัติ ฝึกปฏิบัติการเข้าผจญเพลิง ใน 4 สถานการณ์

1. ไฟในอาคาร
2. ไฟที่เกิดจาก ปีโตรเลียม
3. การค้นหา ช่วยเหลือผู้ติดอยู่ในอาคาร โดยใช้ เครื่องช่วยหายใจ ( S.C.B.A )
4. การสั่งการวางแผนการดับเพลิง



- ทบทวน การใช้สายน้ำ การท่อมสาย การโรยสาย สำหรับการดับไฟในอาคาร และไฟโรงงาน อุตสาหกรรม ,ปีโตรเลียม
- มีการจุดไฟจริง กับตู้จำลอง
- จำลองเหตุการณ์ไฟไหม้ในอาคาร / การทำทีมขึ้นบนอาคาร /ฝึกเทคนิคการใช้หัวฉีดน้ำ
- ฝึกเรียนรู้ไฟไหม้โรงงานอุตสาหกรรม ,ปีโตรเลียม ในลักษณะต่างๆ และการควบคุม

**จำนวนผู้เข้าอบรม** 30 คน

## วิทยากร

วิทยากรและทีมครูฝึกดับเพลิง จาก บริษัท ศูนย์เทคโนโลยีความปลอดภัยและสิ่งแวดล้อม จำกัด มีความชำนาญและประสบการณ์ทางด้านอัคคีภัย ผ่านการฝึกด้านดับเพลิง หลายรูปแบบ ไฟในอาคาร ไฟ โรงงานอุตสาหกรรม ปีโตรเคมี เป็นต้น

**มาตรการการป้องกันโควิด** : ทางผู้ประสานงานต้องส่งหลักฐาน การตรวจ ATK ภายใน 48 ชม. ของผู้เข้าอบรม มาล่วงหน้า และ จะมีการตรวจ ATK อีกครั้ง ในเช้าวันอบรม

**สถานที่ฝึก** สนามฝึกอบรมดับเพลิงและกู้ภัย คลองหลวงแฟง ฉะเชิงเทรา

13/6 หมู่ 10 ตำบล คลองหลวงแฟง อำเภอเมืองฉะเชิงเทรา ฉะเชิงเทรา 24000

## ประกอบด้วย

1. ค่าอาหารเช้า –เที่ยง- เย็น + อาหารว่าง น้ำชา+ กาแฟ +เครื่องดื่ม (เช้า – บ่าย) ทั้ง 2 วัน
2. ค่าที่พัก ค้างคืน 1 คืน (พักที่ สิริธรรมณ์แลนด์ ฉะเชิงเทรา และ ศูนย์ฝึกอบรมคลองหลวงแฟง)
3. ค่าห้องอบรม 2 วัน
4. ค่าวิทยากร และครูฝึกภาคสนาม
5. ค่าสนามฝึก 2 วัน
6. ค่าชุดดับเพลิงเข้าไฟในอาคาร / อุปกรณ์การฝึกดับเพลิง / SCBA จัดให้ผู้เข้าอบรม คนละ 1 ชุดทุกคน
7. ค่าน้ำมันเชื้อเพลิง- แก๊ส
8. ค่าเอกสารอบรม, วุฒิบัตร ,การดูแลบริหารจัดการ, พาหนะ
9. รถรับส่ง กทม. – สนามฝึก

## กำหนดการ

เวลา	รายการ
วันแรก	
08.45-09.00 น.	ลงทะเบียน / เปิดการอบรม
09.00 -12.00 น.	บรรยายภาคทฤษฎี - ทบทวนทฤษฎี ลักษณะธรรมชาติ พฤติกรรมของไฟในอาคาร - อันตรายพนักงานดับเพลิง <b>ภาคปฏิบัติ</b> - ทบทวนการใช้อุปกรณ์ป้องกันอันตราย การสวมใส่ชุดดับเพลิง แบบเต็มรูปแบบ - ศึกษาส่วนประกอบ ของเครื่องช่วยหายใจ SCBA ฝึก การถอดและ การประกอบให้ชำนาญ - ทดสอบร่างกาย และระบบการหายใจโดยใช้ SCBA
12.00-13.00 น.	<b>รับประทานอาหารกลางวัน</b>
13.00-17.00 น.	<b>ฝึกปฏิบัติ</b> - ทบทวน การใช้สายน้ำ การหุ้มสาย การโรยสาย สำหรับการดับไฟในอาคาร การทำทีมระงับเหตุในอาคาร , อย่างปลอดภัย / เทคนิคการใช้หัวฉีดน้ำในพื้นที่อาคาร - การเคลื่อนย้ายผู้บาดเจ็บด้วยมือเปล่าและ การใช้ spinal board - ศึกษาพฤติกรรมไฟที่เกิดขึ้นในอาคาร และ การระงับเหตุด้วยหัวฉีดน้ำดับเพลิงอย่างถูกวิธี

<p>วันที่ 2</p> <p>09.00-12.00 น.</p> <p>12.00-13.00 น.</p> <p>13.00-16.30 น.</p> <p>16.30 -17.00</p>	<p>บรรยายภาคทฤษฎี - ปฏิบัติ</p> <ul style="list-style-type: none"> <li>- การประเมินสถานการณ์ Size up ไฟ ปิโตรเลียม</li> <li>- การใช้น้ำดับเพลิง และ โฟม</li> </ul> <p>ภาคปฏิบัติ</p> <ul style="list-style-type: none"> <li>- การจัดทีมเข้าค้นหาผู้บาดเจ็บ ติดอยู่ในอาคาร ขณะเกิดเหตุเพลิงไหม้</li> </ul> <p>รับประทานอาหารกลางวัน</p> <ul style="list-style-type: none"> <li>- การจัดทำทีมดับเพลิงไฟปิโตรเลียม การท่อมสาย เดินสาย การทำทีม</li> <li>- จำลองเหตุการณ์ไฟไหม้ เชื้อเพลิงปิโตรเลียม และ การเข้าระงับเหตุ และควบคุมเหตุการณ์</li> <li>- จำลองเหตุการณ์ไฟไหม้ในอาคาร</li> <li>- จัดทีมบัญชาการเหตุการณ์ ( Incident Command )การดับเพลิงและช่วยเหลือผู้บาดเจ็บ, ฝึกการสื่อสารด้วยวิทยุ การใช้บอร์ดเคลื่อนย้ายคนเจ็บ spinal board</li> </ul> <p>โดยการนำ Layout มาประกอบการวางแผนกลยุทธ์ พิจารณาทิศทาง การเข้าออก วิธีการดับเพลิง การระบายควัน , การใช้อุปกรณ์ ฯลฯ</p> <ul style="list-style-type: none"> <li>- ฝึกเรียนรู้ไฟไหม้ปิโตรเลียม ในลักษณะต่างๆ และการควบคุม การจัดทำทีมเข้าระงับเหตุ</li> </ul> <p>มอบวุฒิบัตร ปิดการอบรม</p>
---	---

เวลาการฝึกอบรม อาจยืดหยุ่น ตามความเหมาะสม

หมายเหตุ : จัด อาหารว่าง – น้ำชากาแฟ -น้ำผลไม้ 10.30 / และ 15.00น. ทุกวัน

## 1.รูปภาพอาคารศูนย์ฝึกอบรมโดยรวม

### ศูนย์ฝึกอบรมดับเพลิงและกู้ภัย คลองหลวงแฟง

ตั้งอยู่เลขที่ 13/6 หมู่ 10 ตำบลคลองหลวงแฟง อำเภอเมืองฉะเชิงเทรา จังหวัดฉะเชิงเทรา บนพื้นที่ 2 ไร่เศษ สามารถรองรับผู้เข้ารับการฝึกอบรมได้สูงสุดถึง 100 ท่าน / วัน



## 2. จุดคัดกรอง



## 3. ทานอาหารว่าง



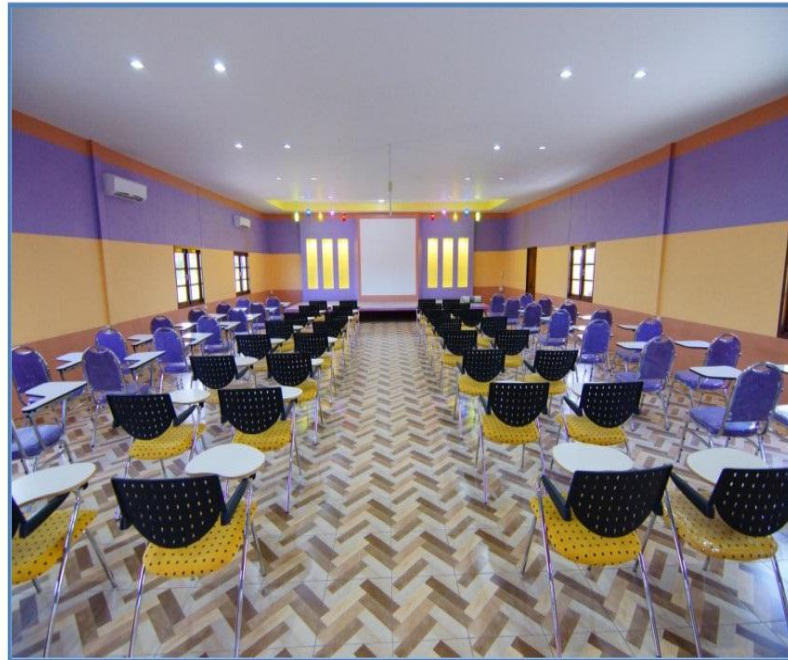
4. พื้นที่สำหรับการบรรยายในร่มและฝึกการใช้อุปกรณ์



5. พื้นที่รับประทานอาหาร



ห้องฝึกอบรมภาคทฤษฎี (ห้องปรับอากาศ )



รองรับผู้เข้ารับการฝึกอบรม จำนวน 100 ท่าน











ลิงค์แผนที่ <https://goo.gl/maps/irBcknRzecvzcYJ8A>  
ที่พักสำหรับผู้ฝึกดับเพลิง จัดที่ : สิริธรรมแลนด์ อพาตเมนต์  
ถ.สวินทวงศ์ ต. หนองแดง อ.เมือง จ.ฉะเชิงเทรา

<https://goo.gl/maps/8KeKo3CbXDsm1yFy8>

